

令和6年10月完成予定
(引渡し日相談)



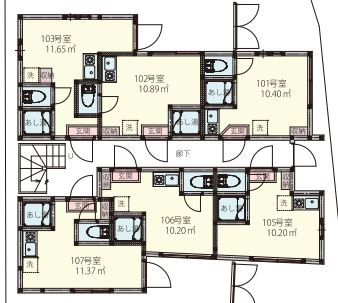
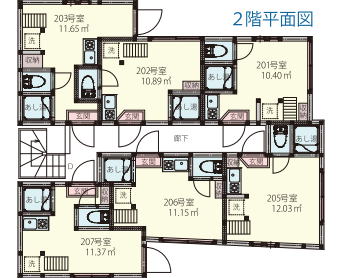
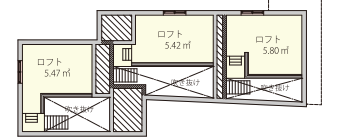
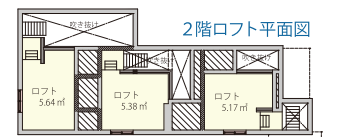
国産ヒノキ造マンション

オリジナル設備



全室浴室乾燥機付
あさ風呂 完備
ロフト階段
当社実用新案

人気上昇中!!



1階平面図

新築

Urban Place 東新宿

ヒノキノティンバーション
アーバンプレイス
新世代型ワンルーム12戸



住居表示
新宿7丁目
9-2
現地

永福寺(1648年創建)
境内に、中国出身・長寿の神様で七福神の一つ福祿寿(新宿区指定文化財)が付近の安全をお守りくださるよう祀られています。



国産ヒノキ造りの家



抗菌性が強い国産無垢ヒノキ床

日本家主クラブは「安心」と「調和」をテーマに、都心建物の木造化に取組み、林業活性のお役に立ちたいと考えております。

材質が最も優れているといえる我が国のヒノキ

- 劣化対策等級2級(50年住宅)取得
- 住宅瑕疵担保責任保険現場検査済(基礎躯体検査・上部躯体検査)
- 準耐火構造建築物です
- 地盤調査対応済です
- 基礎パッキン工法による施工です
- 検査済証取得後引渡し

建物は
安心
が一番

詳しい説明資料はメールまたはファックスでご請求ください。

長期資産としてのリスク対応	賃料下落リスクへの対応	収益減少リスクへの対応	資産価値下落への対応
若年層の都心志向は強く、コンパクトワンルームの需要は今後も安定します。	長期的な維持・管理コストを考慮すると低層木造が有利です。	立地の将来像が重要で、インフラ整備が確実に進行する地域を選択します。	

価格(消費税込) **22,800万円** 満室渡し

1棟売りマンション劣化対策等級2級(50年住宅)

物件概要

所在地/新宿区新宿7丁目188番8
交通/東京メトロ・都営地下鉄副都心線「東新宿」駅徒歩6分
東京メトロ丸の内線「新宿三丁目」駅徒歩11分
土地/宅地、所有権、地積118.02㎡(35.7坪)実測
接道/東側幅員約4m私道に約10.9m接道
公法制限/第1種中高層住居専用地域

第2種高度地区 準防火地域
建ぺい率70%(指定60%+準耐火建築10%)
容積率160%(指定300%地区)
建物/木造合金メッキ鋼板葺き2階建共同住宅
延床面積152.94㎡(46.26坪)
建築確認番号/第JAC-H24-10-0121号
設備/2重ガラス・エアコン・照明・ウォシュレット(セパレートイレ)・24時間換気システム

インターネット1ギガ
オートロック完備

予定賃料		共益費	月収
101	65,000円	各4,000円込み	833,000円
102	64,000円		年収
103	65,000円		9,996,000円
105	65,000円		予定利回り
106	64,000円		4.38%
107	65,000円		

①年収は貸室の満室時における1年間の予定賃料収入です。
②予定利回りは年収の当該不動産取得対価に対する割合です。また表面利回り(公租公課その他当該物件を維持するために必要な費用の控除前のもの)です。
③当社は、予定賃料収入が将来にわたって得られることを保証するものではありません。

都心木造マンション620棟の実績

運用収支試算書
ランニングコスト

資料が必要な方は、メールまたはファックスでご請求ください。

劣化対策等級(構造躯体等)	詳細	安心が一番
住宅瑕疵担保責任保険		
準耐火構造建築物		
地盤調査・基礎補強工事		
基礎パッキン工法		日本家主クラブ 銀河バンク

東京都知事(5)第81301号
日本家主クラブ株式会社
〒161-0034 東京都新宿区上落合1-30-16 ボヌール小滝橋ビル2F
TEL:03-5348-5311
FAX:03-5348-8808

ホームページ 都心最前線 検索 http://www.yanushiclub.jp
e-mail post@yanushiclub.jp
インターネット等の広告は要承諾

Japan Real Estate Owners' Club