

令和7年3月完成予定
(引渡し日相談)



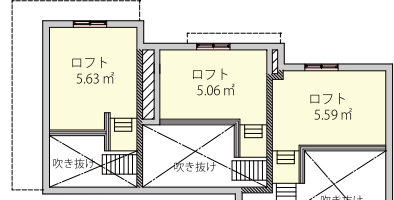
国産ヒノキ造マンション

オリジナル設備

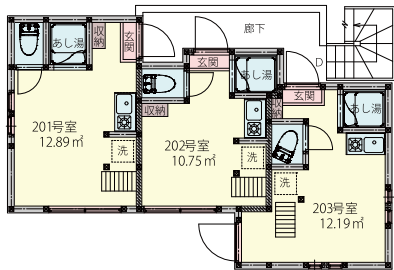


全室浴室乾燥機付
あざ風呂 完備
ロフト階段
当社実用新案

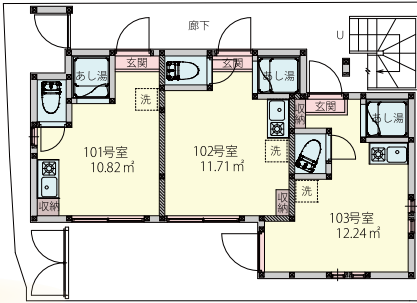
人気
上昇中!!



2階ロフト平面図



2階平面図



1階平面図

ヒノキノティンバーション アーバンプレイス 新宿 新宿区 Urban Place 新宿 北新宿3丁目 新世代型ワンルーム6戸

新築

1棟売りマンション 劣化対策等級2級(50年住宅)

11,320万円



現地付近は再開発がすすめられています

現地付近は道路が狭いため現地案内は事前調査が必要です

物件概要	所在地	新宿区北新宿3丁目20及び同番22 住居表示 北新宿3-25-10	接道	北側約2.9m私道に約6.9m接道
	交通	JR山手線「新大久保」駅徒歩13分 JR中央線「大久保」駅徒歩10分	建物	木造合金メッキ鋼板葺き 2階建 共同住宅
	土地	宅地、所有権、 地積80.07㎡(24.22坪)実測、 私道及びSB約12.29㎡含む	延床面積	79.49㎡(24.04坪)
	公法制限	第1種中高層住居専用地域 準防火地域 第2種高度地区 建ぺい率70%(指定60%+準耐火建築物10%) 容積率160%(300%地区)	建築確認番号	第JAC-H24-10-0647号
			設備	常時換気システム・ 照明・2重ガラス・ ウォシュレット(セパレートトイレ)

予定賃料

101	67,000円	201	77,000円
102	67,000円	202	73,000円
103	68,000円	203	76,000円
共益費 各4,000円込み			
月収	428,000円		
年収	5,136,000円		
予定利回り	4.53%		

満室渡し

- ①年収は貸室の満室時における1年間の予定賃料収入です。
- ②予定利回りは年収の当該不動産取得対価に対する割合です。また表面利回り(公租公課その他当該物件を維持するために必要な費用の控除後のもの)です。
- ③当社は、予定賃料収入が将来にわたって得られることを保証するものではありません。

オートロック完備 インターネット1ギガ

都心木造マンション630棟の実績



準耐火構造 国産ヒノキ造りの家



抗菌性が強い国産無垢ヒノキ床

日本家主クラブは「安心」と「調和」をテーマに、都心建物の木造化に取組み、林業活性のお役に立ちたいと考えております。

材質が最も優れているといえる我が国のヒノキ

詳細は、日本家主クラブホームページより『都心最前線』・『アーバンプレイスの特色』をご参照ください

- 劣化対策等級2級(50年住宅)取得
- 住宅瑕疵担保責任保険現場検査済(基礎配筋検査・上部躯体検査)
- 準耐火構造建築物です
- 地盤調査対応済です
- 基礎パッキン工法による施工です
- 検査済証取得後引渡し

建物は
安心
が一番

詳しい説明資料はメールまたはファックスでご請求ください。

長期資産としてのリスク対応	賃料下落リスクへの対応	収益減少リスクへの対応	資産価値下落への対応
	若年層の都心志向は強く、コンパクトワンルームの需要は今後も安定します。	長期的な維持・管理コストを考慮すると低層木造が有利です。	立地の将来像が重要で、インフラ整備が確実に進行する地域を選択します。

運用収支試算書 ランニングコスト

資料が必要な方は、メールまたはファックスでご請求ください。

劣化対策等級(構造躯体等)	詳細	安心が一番
住宅瑕疵担保責任保険		
準耐火構造建築物		
地盤調査・基礎補強工事		
基礎パッキン工法		日本家主クラブ 銀河バンク

東京都知事(5)第81301号

日本家主クラブ株式会社

〒161-0034 東京都新宿区上落合1-30-16 ポヌール小滝橋ビル2F
TEL:03-5348-5311
FAX:03-5348-8808

ホームページ 都心最前線 検索 <http://www.yanushiclub.jp>

e-mail post@yanushiclub.jp

インターネット等の広告是要承諾

Japan Real Estate Owners' Club