

令和7年3月完成予定
(引き渡し日相談)



新築

アーバンプレイスシリーズ

仮称 ヒノキノホテル 早稲田

(商標登録)

早稲田大学キャンパスまで直線350m

12,600万円

1棟売りマンション
劣化対策等級2級(50年住宅)

価格
(消費税込)

国産ヒノキ造マンション



国産ヒノキ造りの家



抗菌性が強い国産無垢ヒノキ床

日本家主クラブは「安心」と「調和」をテーマに、都心建物の木造化に取組み、林業活性のお役に立ちたいと考えております。

材質が最も優れているといえる我が国のヒノキ

詳細は、日本家主クラブホームページより『都心最前線』・『アーバンプレイスの特色』をご参照ください

- 劣化対策等級2級(50年住宅)取得
- 住宅瑕疵担保責任保険現場検査済
(基礎配筋検査・上部躯体検査)
- 準耐火構造建築物です
- 地盤調査対応済です
- 基礎パッキン工法による施工です
- 検査済証取得後引渡し

建物は
安心
が一番

長期資産としてのリスク対応

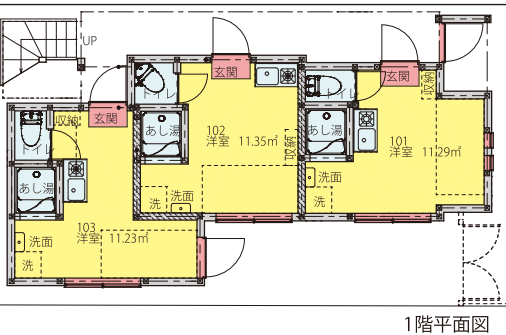
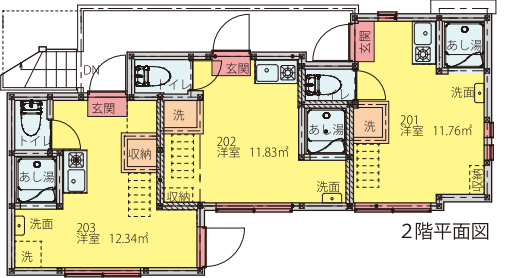
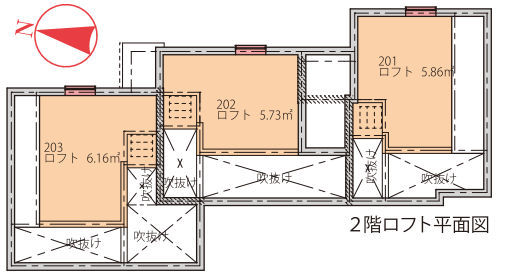
賃料下落リスクへの対応
若年層の都心志向は強く、コンパクトワンルームの需要は今後も安定します。

収益減少リスクへの対応
長期的な維持・管理コストを考慮すると低層木造が有利です。

資産価値下落への対応
立地の将来像が重要で、インフラ整備が確実に進行する地域を選択します。



- オリジナル設備
- インターネット1ギガ
- オートロック
- 全室浴室乾燥機付
- あざ風呂完備
- ロフト階段
- 当社専用新築



賃貸をご希望される場合 満室渡し

予定賃料

101	68,000円	201	76,000円
102	67,000円	202	75,000円
103	66,000円	203	75,000円

共益費 各4,000円込み

月収	427,000円
年収	5,124,000円
予定利回り	4.06%

都心木造マンション630棟の実績

運用収支試算書
ランニングコスト
資料が必要な方は、メールまたはファックスでご請求ください。

詳細

劣化対策等級(構造躯体等)
住宅瑕疵担保責任保険
準耐火構造建築物
地盤調査・基礎補強工事
基礎パッキン工法



東京都知事(第)第81301号

日本家主クラブ株式会社

TEL: 03-5348-5311
FAX: 03-5348-8808

〒161-0034
東京都新宿区上落合1-30-16 ポヌール小滝橋ビル2F

ホームページ 都心最前線 検索 <http://www.yanushiclub.jp>
e-mail post@yanushiclub.jp
インターネット等の広告是要承諾

Japan Real Estate Owners' Club